

Unterstützung der Gewerberaumentwicklung im QM-Gebiet Pankstraße

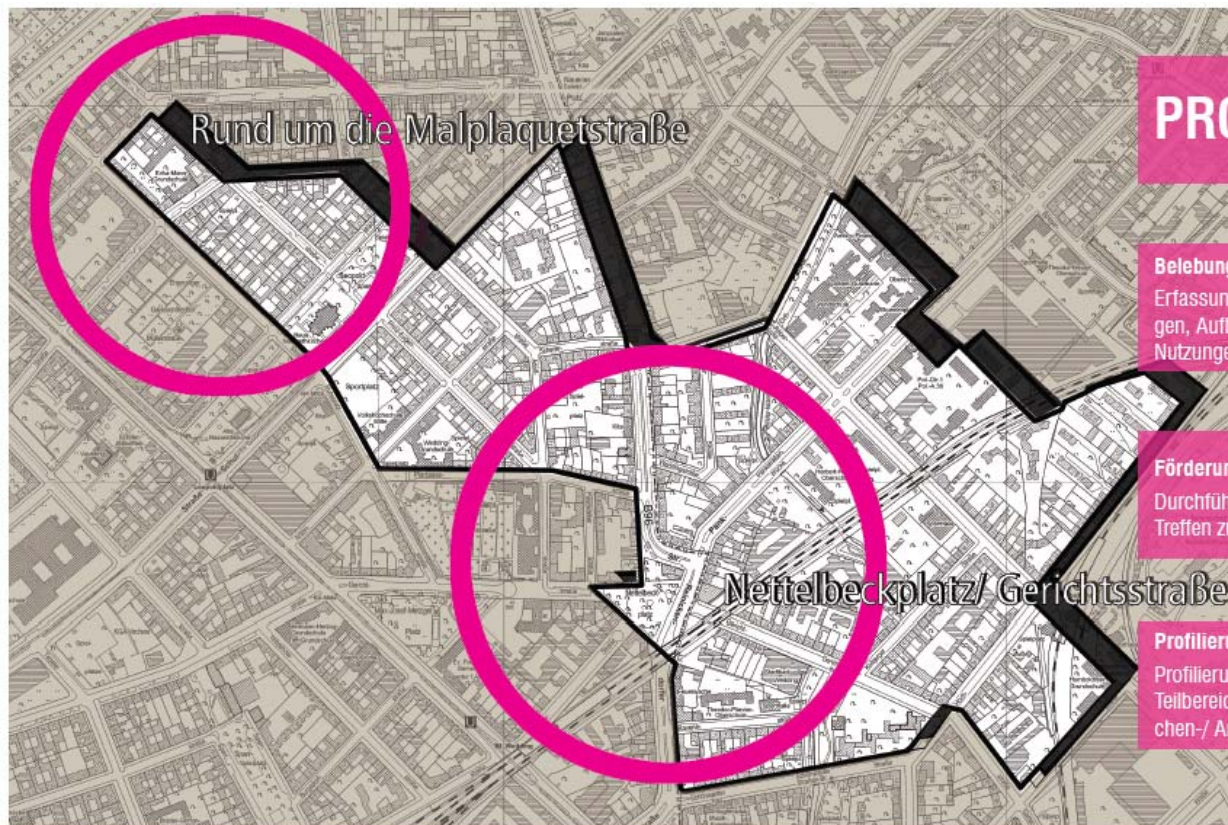
QF3-Projekt

Projektzeitraum: März 2013 – Dezember 2014

05.03.2014

Projektstammtisch

PROJEKTZIELE



PROJEKTZIELE

Belebung und Vermarktung von leerstehenden Gewerberäumen
Erfassung der Leerstände, Ansprache Eigentümer & Verwaltungen, Aufbau einer Leerstandsdatenbank, Unterstützung temporärer Nutzungen, Förderung von Neuansiedlungen

Förderung und Vernetzung der ansässigen Gewerbetreibenden
Durchführung gemeinsamer Maßnahmen und Aktionen
Treffen zur Vernetzung der Gewerbetreibenden und Eigentümer

Profilierung des Gewerbestandorts
Profilierung und Vermarktung des Gewerbestandorts und seiner Teilbereiche, Verbesserung des Images, Verbesserung des Branchen-/ Angebotsmix durch Ansiedlungsförderung

AUSGANGSLAGE

Fußläufige Nahversorgung der Wohnbevölkerung unausgewogen

Häufung von Anbietern des niedrigpreisigen Niveaus und unerwünschten Nutzungen (Wettbüros, Casinos, ...)

Wenige Angebote für zuziehende Studenten und junge Berufseinsteiger

Sehr hoher Anteil an Unternehmen der ethnischen Ökonomie

Kaum Spezialisierung/ Profilierung von Teillagen erkennbar

Kunst/ Kreativwirtschaft als Potenzial: Interesse an Leerständen und besserer Wahrnehmbarkeit

Keine gemeinsame Kiezidentität für das gesamte QM-Gebiet, sondern sehr unterschiedlich strukturierte Teilräume

PROJEKTSTAND

Abgeschlossene Arbeitsschritte:

Bestandsaufnahme

- Ansprache und Erfassung der gewerblichen Nutzungen
- Erfassung leerstehender Ladenlokale
- Recherche Eigentümer, Hausverwaltungen
- Erstellung von Leerstandsdatenblättern

SWOT-Analyse, Festlegung von räumlichen Schwerpunkten

Handlungskonzept: Ausarbeitung von Maßnahmenideen

Auftaktveranstaltungen, regelmäßige Gewerbeforen

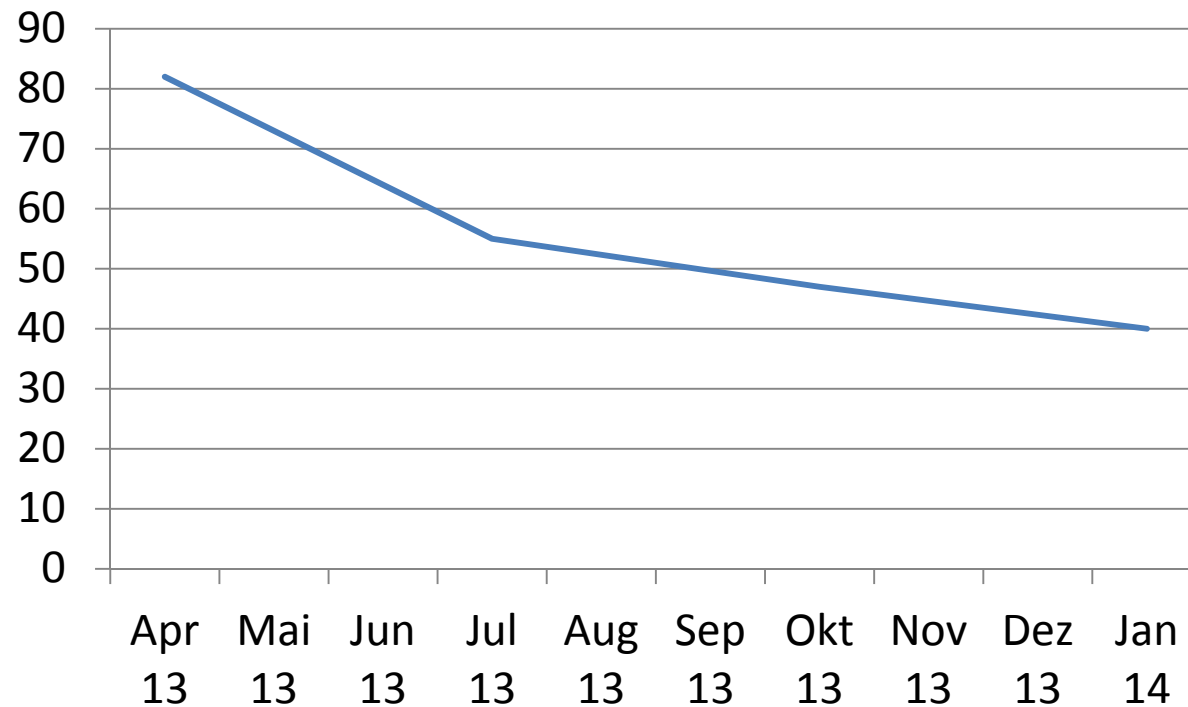
Planung und Durchführung von gemeinsamen Händleraktionen

ERFAHRUNGEN UND ERGEBNISSE

- + Großes Interesse am Projekt von Seiten potenzieller (Zwischen-)Nutzer
 - + Sehr hoher Beratungsbedarf bei Existenzgründern, Kreativen, Nutzungsinteressenten etc.
 - + Erfolgreiche Realisierung erster Zwischennutzungen und Neuansiedlungen
 - + Entwicklung und Förderung innovativer Mietmodelle
 - Geringe Mitwirkungsbereitschaft bzw. Ermittlung und Aktivierung (Überzeugung) von Eigentümern sehr zeitaufwendig
- Punktuell konnte jedoch ein Umdenken bei Eigentümern bewirkt werden
- Geringe Anzahl inhabergeführter Einzelhandelsbetriebe erschwert Maßnahmenumsetzung und Aufbau einer Standortgemeinschaft

ERFAHRUNGEN UND ERGEBNISSE

Leerstehende Ladenlokale



ERFAHRUNGEN UND ERGEBNISSE

Leerstände

Gespräche mit 30 Mietinteressenten, Weitergabe von Kontaktdaten in Frage kommender Leerstände

Durch unsere Vermittlung wurden bereits 2 Zwischennutzungen ermöglicht

Eigentümer und Hausverwaltungen einzelner Leerstände konnten bisher nicht ermittelt werden

Hoher Anteil an scheinbaren Leerständen steht momentan nicht zur Verfügung (Renovierungen erforderlich, Nutzung als Lagerflächen, ...)

Hoher Anteil an institutionellen Investoren im Bereich rund um den Nettelbeckplatz

ERFAHRUNGEN UND ERGEBNISSE

Vermarktung des Standortes

Vor Projektbeginn: keine gemeinsamen Vermarktungsinitiativen der Gewerbetreibenden

Im Projektverlauf: Sensibilisierung und Bewusstseinsbildung für das Thema bei einigen Gewerbetreibenden

Erste Aktionen zur Profilierung der Standorte wurden durchgeführt

Weitere gemeinsame Aktionen werden in Absprache mit den Gewerbetreibenden geplant

ERFAHRUNGEN UND ERGEBNISSE

Weihnachtsaktionen der Gewerbetreibenden

41 teilnehmende Händler, Gastronomen und Einrichtungen bei den „Rätselaktionen Weihnachtlicher Malplaquetkiez“ und „Stempelkartenaktion rund um den Nettelbeckplatz“

Bestrebungen einer gemeinsamen Vermarktung und Standortprofilierung wurden erstmals sichtbar

Vernetzung der Teilnehmer



MASSNAHMENIDEEN 2014

Beratung von Mietinteressenten und Unterstützung bei Flächensuche

Straßenfest im Malplaquetkiez: Prüfung der Durchführbarkeit/
Mitwirkungsbereitschaft

Planung eines Einkaufsführers mit Gewerbetreibendenportraits: ggf.
Weiterentwicklung der Kiezkarte für den Bereich Nettelbeckplatz

Veranstaltung zur Belebung des Nettelbeckplatzes unter Einbeziehung der
Kreativwirtschaft in der Gerichtstraße

Thema Markenbildung: Label/ Branding für die beiden Fokusgebiete

KOOPERATION MIT ANDEREN PROJEKTEN

Zusammenarbeit mit **QF3-Projekt - Müllkampagne im Quartiersmanagement Pankstraße** → Vorstellung der Kampagne bei Gewerbetoren, Zurverfügungstellung von Kontaktdaten Gewerbetreibender, regelmäßiger Austausch

Vermittlung von Räumlichkeiten an **QF3-Projekt - Wir im Quartier**, Unterstützung bei der Suche nach Ausstellungsflächen

Austausch mit dem **QF3-Projekt - Praktikumsbörse** über Kooperationsmöglichkeiten in der Ansprache der Gewerbetreibenden

Zusammenarbeit mit georg+georg zu den **Projekten Kiezkarte und Quartierszeitung** -> Erweiterung Kiezkarte und Öffentlichkeitsarbeit

KONTAKT

LOKATION:S

Partnerschaft für Standortentwicklung

Sanderstraße 29/30

12047 Berlin

Tel.: 030.49 90 51 80

Fax: 030.69 81 58 81

E-Mail: pankstrasse@lokation-s.de